



Connect

Découvrez une nouvelle façon de collaborer en ligne :
coéditez et partagez maps et informations en temps
réel sur le Web.

TOUT DEVIENT POSSIBLE AVEC MINDJET CONNECT™

Mindjet Connect est un service qui permet de travailler collectivement sur des maps et des documents via le Web. Cette collaboration distante s'effectue en temps réel dans des espaces de travail flexibles et sécurisés intégrant tous les outils requis pour connecter les intervenants voulus. Mindjet Connect donne non seulement accès aux nombreuses fonctionnalités de mapping de MindManager, mais permet également de centraliser le stockage de tous vos documents afin d'en garantir la disponibilité permanente. Grâce aux possibilités de discussion en direct et de réunion virtuelle, vous partagez instantanément informations, suggestions et autorisations avec vos interlocuteurs à travers le monde entier.

DYNAMISEZ LA COLLABORATION AVEC VOS ÉQUIPES – AVEC MINDMANAGER ET MINDJET® CONNECT :

- Affichez données, idées et informations dans un environnement visuel et intuitif qui facilite la compréhension et la contribution en temps réel.
- Augmentez la productivité de vos équipes en mettant à leur disposition les puissantes fonctions de MindManager et les outils collaboratifs de Mindjet Connect.

ÉLARGISSEZ VOTRE CHAMP D'ACTION :

- Collègues et clients peuvent travailler ensemble avec des maps dans des espaces sécurisés sur le Web, même s'ils sont géographiquement très éloignés.
- Les équipes virtuelles peuvent dialoguer en direct et interagir efficacement grâce à de nombreux outils en ligne.

CONSTATEZ INSTANTANÉMENT LES RÉSULTATS :

- Rassemblez les suggestions, apportez des modifications et obtenez l'approbation des différents acteurs concernés, le tout au cours d'une même réunion.
- Résolvez rapidement les problèmes, trouvez instantanément des réponses et observez les résultats sans délai.

CONFIGURATION REQUISE :

(MindManager 7.2 pour Windows ou version ultérieure)*

- Processeur compatible IBM ou Pentium® (700 MHz minimum)
- 256 Mo de RAM minimum, 512 Mo de RAM minimum recommandés sous Windows Vista
- 150 Mo sur le disque dur et 50 Mo supplémentaires pour l'installation
- Affichage SVGA (1024 x 768, couleurs 16 bits minimum)

* Certaines fonctions nécessitent des applications supplémentaires, par exemple Microsoft Office, Internet Explorer, Adobe Reader, etc.

SYSTÈMES D'EXPLOITATION PRIS EN CHARGE :

- Microsoft® .NET 2.0 ou version ultérieure
- Microsoft Windows Vista® 32 bits
- Microsoft Windows® XP édition Professionnelle, Familiale ou Tablet PC 32 bits
- Microsoft Windows Server® 2003 32 bits
- Microsoft Systems Management Server avec Windows Server 2003 32 bits
- Citrix MetaFrame Presentation Server 4.0

NAVIGATEURS PRIS EN CHARGE :
(MindManager Web™)*

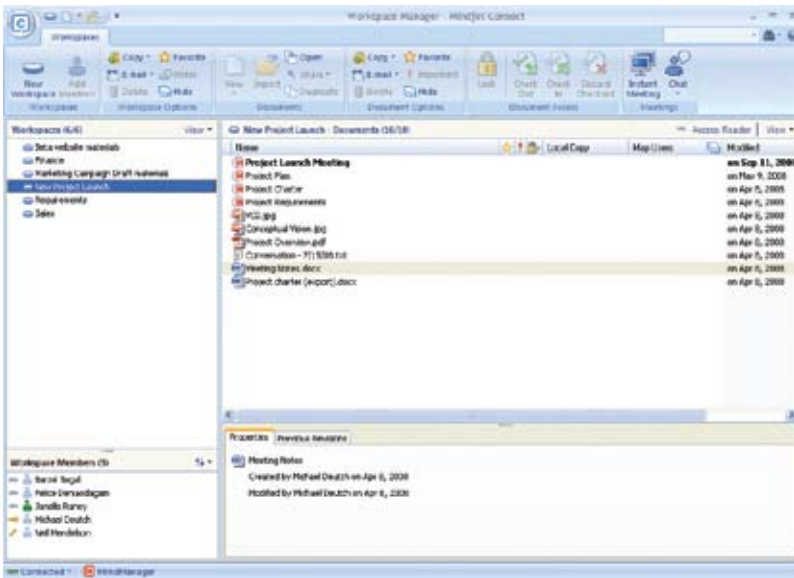
Système d'exploitation Navigateur

Microsoft Windows Vista	Microsoft Internet Explorer® 7, Firefox 2.0 ou version ultérieure
Microsoft Windows XP	Microsoft Internet Explorer 6.0 ou version ultérieure, Firefox 2.0 ou version ultérieure
Mac® OS X 10.4 Tiger ou supérieur	Firefox 2.0 ou version ultérieure, Safari 2.0 ou version ultérieure

* Requiert Adobe® Flash® Player 9.0 ou version ultérieure

Mindjet GmbH
Siège Européen
Siemensstrasse 30
63755 Alzenau, Allemagne
www.mindjet.com

Contact Mindjet en France
171 bis avenue Charles de Gaulle
92200 Neuilly sur Seine, France
Tel : +33 1 40 88 10 41
www.mindjet.fr



Gestionnaire d'espaces de travail Mindjet Connect

STIMULEZ LA COLLABORATION AU SEIN DE VOTRE ÉQUIPE :

Modification collective des maps

Travaillez collectivement sur les maps en temps réel grâce à la prise en charge des modifications apportées simultanément par plusieurs utilisateurs au sein d'un espace de travail.

Instant Meeting

Découvrez la collaboration à distance grâce à des fonctionnalités intégrées de conférence Web et de tableaux blancs interactifs.

Discussion

Obtenez des réponses en temps réel en organisant des sessions de messagerie instantanée.

GÉREZ ET PARTAGEZ VOS FICHIERS :

Espaces de travail sécurisés

Créez de nouveaux espaces de travail en fonction de vos besoins, que ce soit pour de nouveaux projets, de nouvelles équipes ou de nouveaux clients. Vous pouvez ensuite les adapter en attribuant des niveaux d'accès différents à vos invités et en imposant le verrouillage et le contrôle des versions des fichiers.

Maps et données au sein d'un espace de travail

Collaborez avec les membres de vos espaces de travail au moyen de maps avec une prise en charge des modifications apportées simultanément par plusieurs utilisateurs. Les espaces de travail peuvent aussi accueillir d'autres formats (documents Microsoft Office, fichiers PDF, etc.).

Niveaux d'accès

Travaillez dans le respect des directives propres à votre entreprise en matière de sécurité : lorsque vous accueillez un nouveau collaborateur au sein d'un espace de travail, vous avez la possibilité de définir son champ d'action en lui accordant l'un des trois niveaux d'accès disponibles (propriétaire, auteur ou lecteur).

Intégration avec le courrier électronique

Envoyez directement des liens vers des espaces de travail, des sujets, des documents ou des réunions en ligne à tous les membres de vos espaces de travail.

Suivi des versions

Innovez en toute liberté puisque Mindjet Connect crée et conserve chaque version de vos maps et documents.

Extraction et réintégration

Empêchez vos collaborateurs d'écraser le travail d'un collègue en leur permettant de signaler des documents et des fichiers comme étant « extraits » pour modification. Réintégrez ensuite les bonnes versions et diffusez-les.

Verrouillage des documents

Les documents d'un espace de travail peuvent être verrouillés afin d'en interdire la modification.

Tri et balisage des fichiers

Retrouvez rapidement l'espace de travail, la map ou le document recherché en balisant ceux que vous utilisez le plus et en masquant les autres.

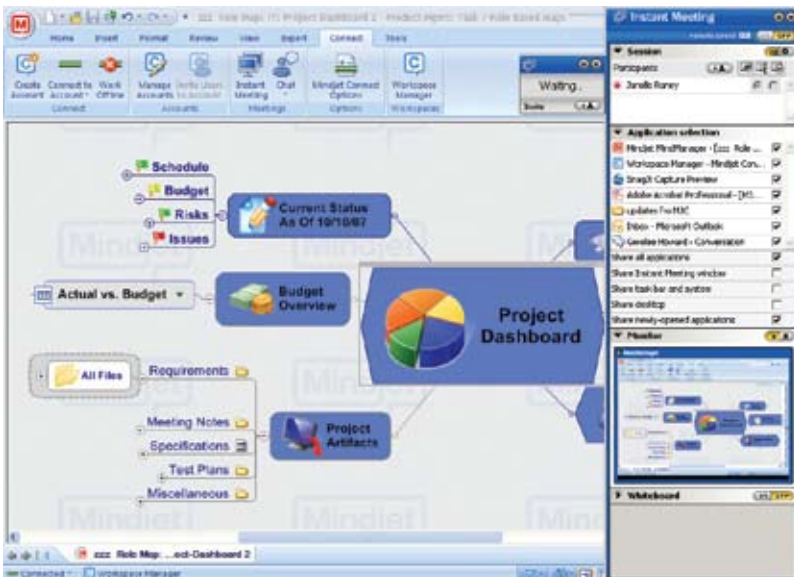
INTERFACE UTILISATEURS :

MindManager Web pour tous les membres de l'équipe*

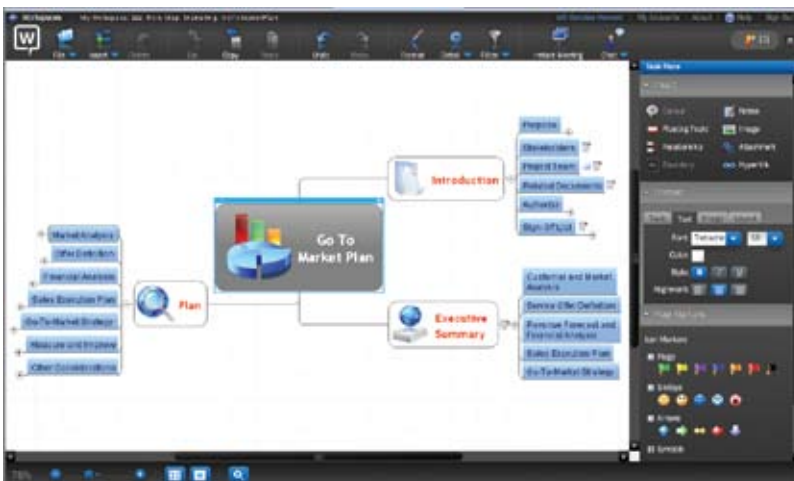
Découvrez la coédition de maps en temps réel, les possibilités de conférence Web* et le travail collectif dans des espaces sécurisés sans avoir à télécharger ni installer quoi que ce soit, le tout à partir d'un navigateur standard. *Possibilités de conférence Web uniquement sous Windows.

MindManager 7.2 ou version ultérieure pour Windows

Exploitez la version Desktop du logiciel : accédez aux espaces de travail partagés ainsi qu'aux fonctionnalités de coédition de maps visuelles et de conférence Web tout en gardant la possibilité de travailler hors connexion.



Instant Meeting dans MindManager 8 pour Windows



Volet des tâches dans MindManager Web