



# JCVGantt<sup>®</sup> PRO 3

Mindjet<sup>®</sup> JCVGantt est une solution de gestion de projets et de tâches, puissante et particulièrement simple à utiliser. Destinée aux cadres dirigeants, aux organisateurs d'événements et aux chefs de projet, elle est conçue pour optimiser la précision des estimations en termes de délai et de coût tout en réduisant le temps consacré à la planification des projets.

Mindjet JCVGantt s'intègre parfaitement avec MindManager<sup>®</sup> pour Windows en affichant les sujets d'une map dans un diagramme de Gantt. Les utilisateurs ont ainsi la possibilité d'exploiter les avantages de MindManager dans les domaines de la gestion du temps, de l'organisation de réunions efficaces, et du transfert des connaissances.

## Accélérer la planification des projets

- Calculez rapidement le coût total de vos projets.
- Identifiez instantanément les points critiques d'un projet.
- Capturez et réutilisez les idées, les meilleures pratiques, les plans et les processus existants.
- Optimisez le brainstorming, la répartition des tâches et le transfert de connaissances grâce à la synchronisation des projets avec MindManager.
- Décuplez les gains de productivité de vos outils bureautiques existants.

## Concrétiser plus rapidement les nouvelles opportunités

- Identifiez rapidement les attentes de vos clients et confiez à vos équipes internes l'élaboration et l'approbation de propositions adaptées.
- Accélérez le processus de livraison des propositions de projets.

## Impliquer les intervenants et les clients

- Encouragez la participation active en impliquant tous les acteurs concernés dans des interactions stimulantes en temps réel.
- Optimisez la collecte, la diffusion et l'intégration des informations.

## Renforcer les relations avec vos clients

- Capturez, développez et partagez l'expérience tirée des processus récurrents avec vos clients et partenaires.
- Consolidez les accords existants et instaurez des relations de confiance en présentant visuellement des informations précises et pertinentes.

**Gestion de projet rigoureuse  
facilitée par la réflexion visuelle**

## SYSTÈMES D'EXPLOITATION PRIS EN CHARGE :

- Microsoft<sup>®</sup> Windows Vista<sup>®</sup> édition Intégrale ou Entreprise
- Microsoft Windows<sup>®</sup> XP édition Professionnel, Familiale ou Tablet PC
- Microsoft Windows Server<sup>®</sup> 2003

## CONFIGURATION REQUISE :

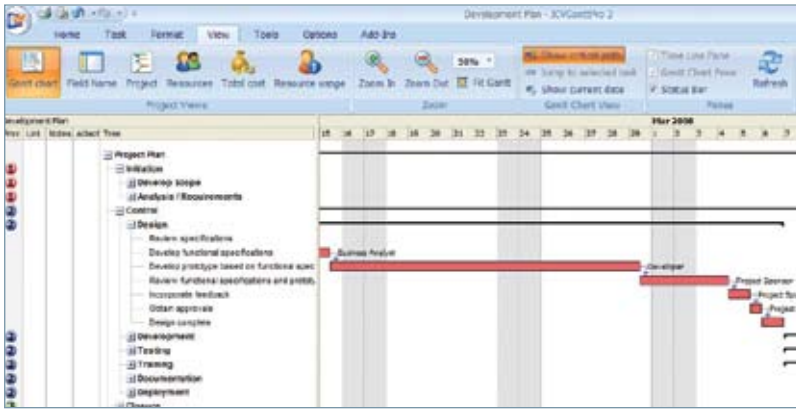
- Processeur IBM ou compatible Pentium III (800 MHz minimum)
- 128 Mo de RAM minimum
- Affichage SVGA (800 x 600 minimum) en 256 couleurs (1024 x 768 recommandé avec couleurs 16 bits)

## CONDITIONS SUPPLÉMENTAIRES POUR CERTAINES FONCTIONS :

- Mindjet MindManager Pro 7 ou version ultérieure
- Microsoft<sup>®</sup> Office 2007, 2003 ou 2002
- Microsoft Project<sup>®</sup> 2007, 2003 ou 2002

**Mindjet GmbH**  
Siège Européen  
Siemensstrasse 30  
63755 Alzenau, Allemagne  
www.mindjet.com

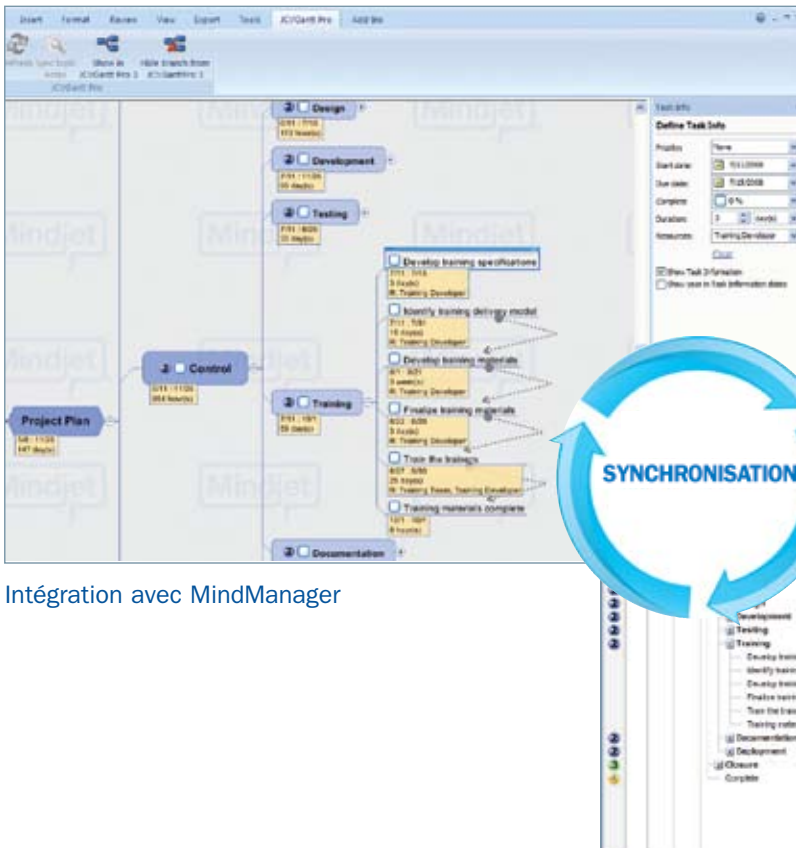
**Contact Mindjet en France**  
171 bis avenue Charles de Gaulle  
92200 Neuilly sur Seine, France  
Tel : +33 1 40 88 10 41  
www.mindjet.fr



Visualisation des tâches critiques d'un projet

Total cost					
	A	B	C	D	E
1		<b>Total cost</b>			
2			<b>Fixed</b>	<b>Variable</b>	
3		<b>Training</b>	\$0.00	\$20300.00	
4		<b>Documentation</b>	\$0.00	\$30850.00	
5		<b>Deployment</b>	\$0.00	\$15000.00	
6					
7		Subtotals:	\$0.00	\$66150.00	
8					
9		<b>Total Project Cost:</b>	<b>\$66150.00</b>		
10					
11					
12					
13					
14					
15					

Calcul du coût total des projets



Intégration avec MindManager

# Mindjet JCVGantt PRO 3

## FONCTIONS ET AVANTAGES CLÉS

Synchronisation en temps réel avec MindManager pour visualiser tous vos projets sous forme de maps et de graphes de Gantt

Calcul rapide du coût total des projets

Identification instantanée des points critiques d'un projet

Insertion de GanttParts par simple glisser-déposer pour accélérer la planification des projets

Exportation vers Microsoft Project et Excel

Pools de ressources pour assurer le suivi de l'utilisation des ressources sur plusieurs projets

Prise en charge des projets manuscrits à l'encre numérique sur Tablet PC

Planning personnalisable pour prendre en compte les jours chômés définis par l'utilisateur

Gestion des informations relatives aux projets dans la langue adaptée à vos besoins et aux exigences de vos projets grâce aux intitulés de champ personnalisables

Synchronisation des modifications entre JCVGantt et MindManager